

2007 2008 2009 2010 2011 2012

6
ANS
d'expérience

Stéphanie
Laffargue

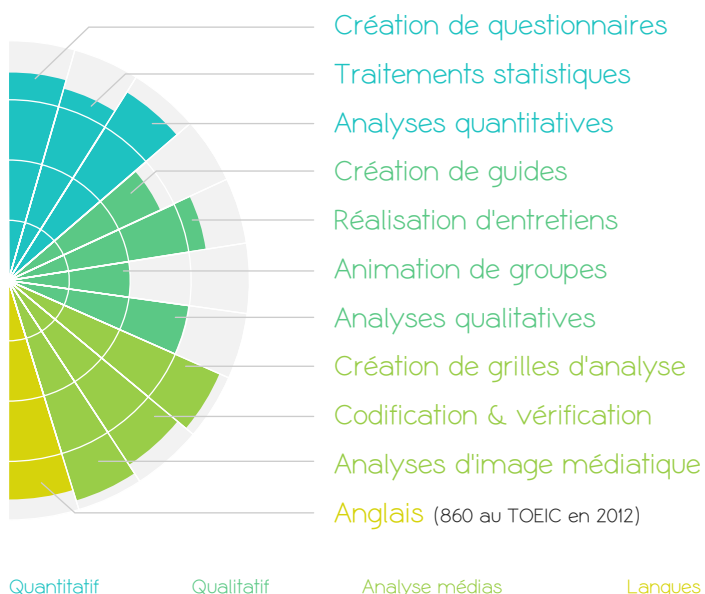
CHARGÉE D'ÉTUDES SÉNIOR

31 ans pacsée 1 enfant

175 Bd Lefebvre 75015 Paris

stephanie.laffargue@gmail.com

COMPÉTENCES

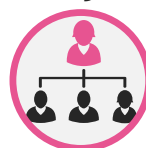


Relation clients



Suivi de la relation
Présentations
Rédaction de propositions commerciales

Management



Formation
Encadrement d'équipe (3-5 personnes)

Gestion des sous-traitants



Gestion des fournisseurs
Gestion des sous-traitants

EXPÉRIENCES PROFESSIONNELLES

Depuis mai 2012

TRENDYBUZZ

Chargée d'études sénior

Chargée d'études sénior

Méthodologie innovante **Délais challengeants** **E-réputation**
Veille stratégique de l'actualité corporate et produits
Rédaction de synthèses quotidiennes, hebdomadaires, et mensuelles sur l'e-réputation. Étude du discours des internautes et aide à l'optimisation des relations avec la communauté de la marque

2008 - 2012

OCCURRENCE

Chargée d'études sénior

Études multisectorielles **Problématiques variées** **Budgets conséquents**
Étude de la teneur du discours médiatique, rédaction de bilan d'image médiatique (baromètre et ad hoc), aide à l'optimisation des actions de relations de presse
Études quantitatives : création de questionnaires, traitements (tris à plat, tris croisés), réalisation d'analyses quantitatives
Études qualitatives : création de guides d'entretiens, réalisation d'entretiens semi-directifs BtoC et BtoB, dont Top managers, par téléphone et en face à face, participation à l'animation de groupe, réalisation d'analyses qualitatives

2007 - 2008

CARLES CONSULTANTS

Consultante

Rhétorique **Veille exhaustive** **Rigueur rédactionnelle**
Rédaction d'articles pointus à destination du site momagri.org (Mouvement pour une Organisation Mondiale de l'Agriculture)
Veille et recherche multithématique / Réalisation d'une revue de presse quotidienne / Rédaction d'une newsletter

2007

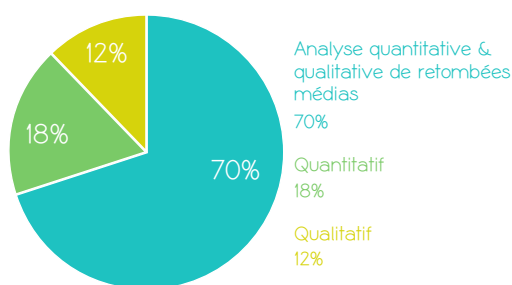
IHS GLOBAL INSIGHT

Chargée d'études

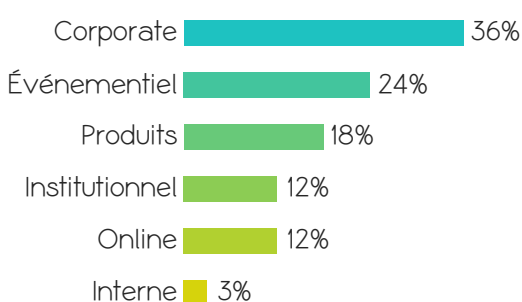
Sujets complexes **Empathie** **Études multiclients**
Production d'études qualitatives : Rédaction de deux rapports d'analyses sur des problématiques complexes (Les plates-formes téléphoniques de services à la personne / août 07 et Retour d'expérience des cédants d'entreprises / mai 07), vendus à plusieurs clients grands comptes

Répartition des missions par :

MÉTHODOLOGIES



PROBLÉMATIQUES



SECTEURS



FORMATIONS

2005 - 2006

SCIENCES PO. PARIS

Master 2 recherche - Sociétés et Politiques Comparées

2004 - 2005

ISMAPP BRUXELLES

Master 2 - Stratégie et Décision Publique et Politique

1999 - 2004

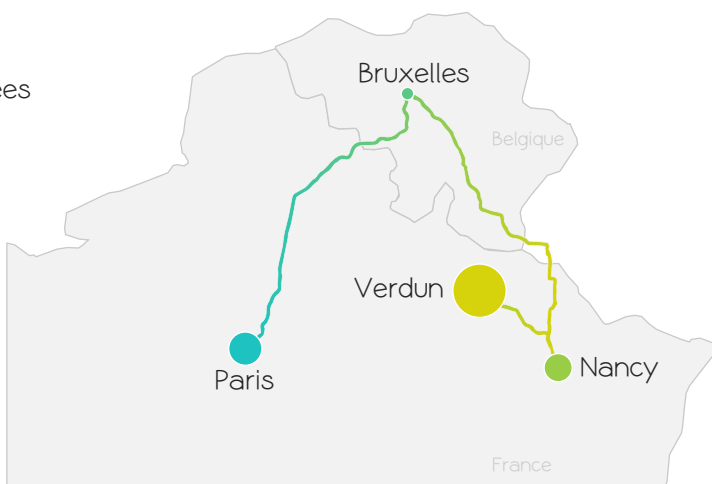
FACULTÉ DE DROIT NANCY 2

Deug, Licence & Master 1 en Droit Public Européen

1981 - 1999

VERDUN

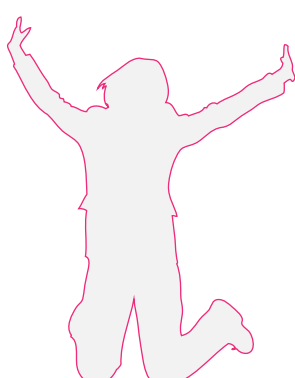
Scolarité primaire et secondaire



La taille des cercles dépend du nombre d'années vécues dans la ville

SIGNES DISTINCTIFS

Enthousiaste
Rigoureuse
Organisée
Avenante
Curieuse
Créative
Fléxible
Investie



CENTRES D'INTÉRÊT



Natation



Écriture



Voyages



Lecture



Randonnées



Cinéma